



L'aménagement du territoire... source de nos problèmes environnementaux?

Par Guy Garand, Directeur général

Conseil régional de l'environnement de Laval

Étude des biotopes urbains et périurbains de la CMM, Évolution des occupations du sol, du couvert végétal et des îlots de chaleur sur le territoire de la Communauté métropolitaine de Montréal (1984-2005), Rapport destiné au CRE de Laval





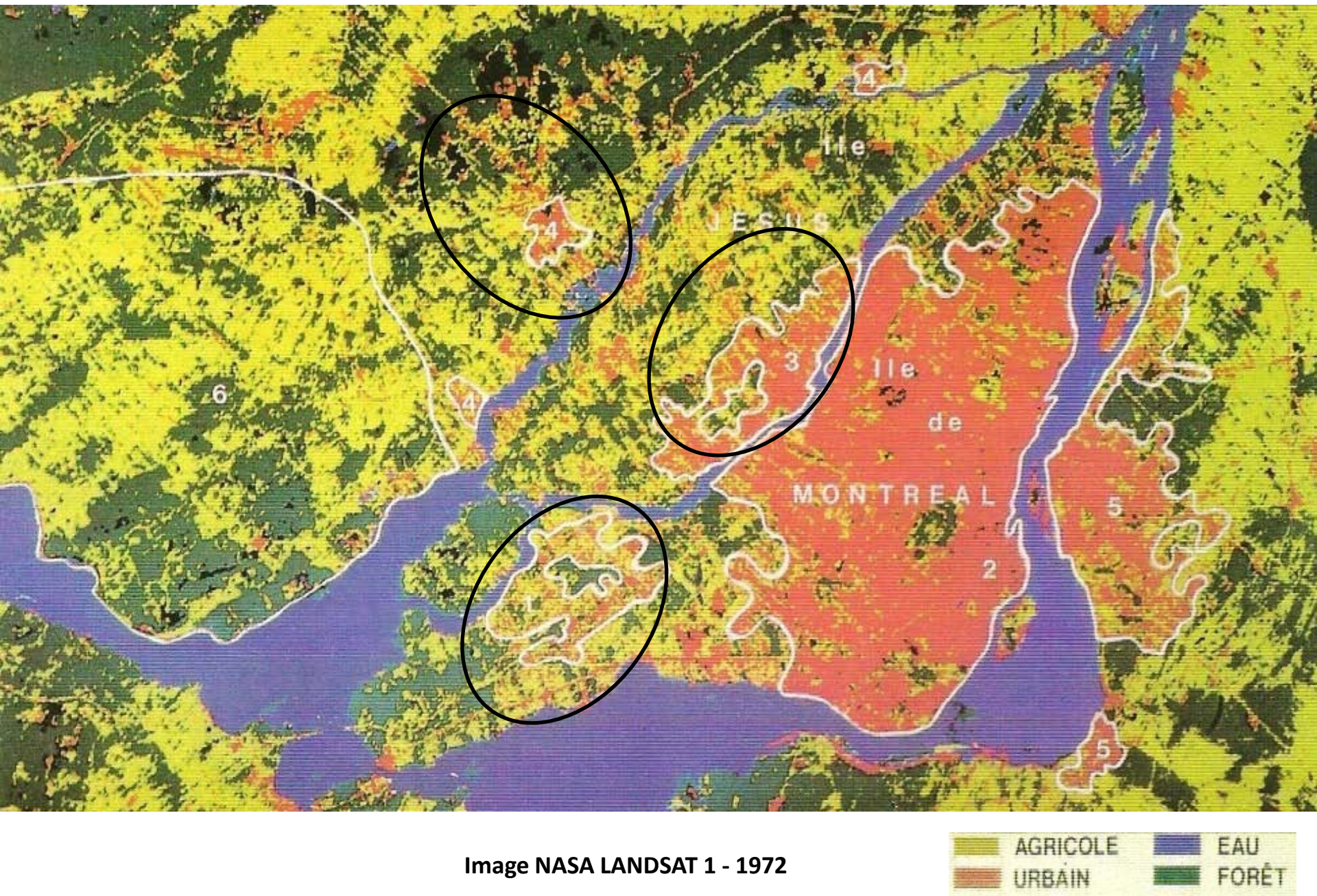
Plan

- 1. Évolution de la situation dans la région métropolitaine de Montréal**
- 2. Services rendus par les écosystèmes**
- 3. Mesures à privilégier**



1. Évolution de la situation dans la région métropolitaine de Montréal

Évolution de l'affectation des terres dans la CMM - 1972



Évolution de l'affectation des terres dans la CMM - 1982

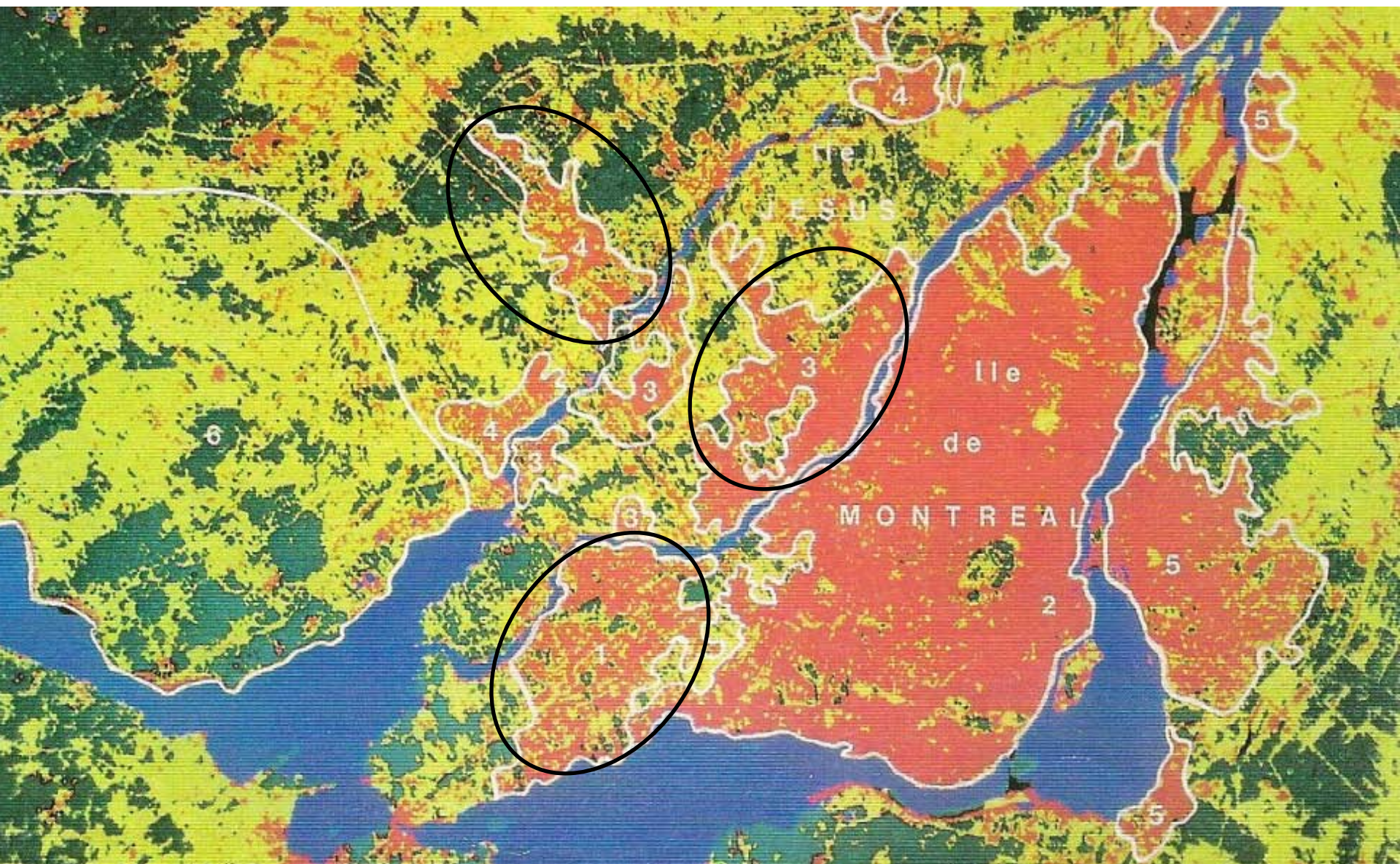
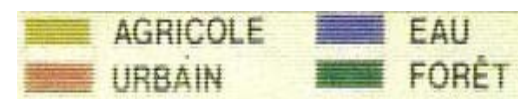
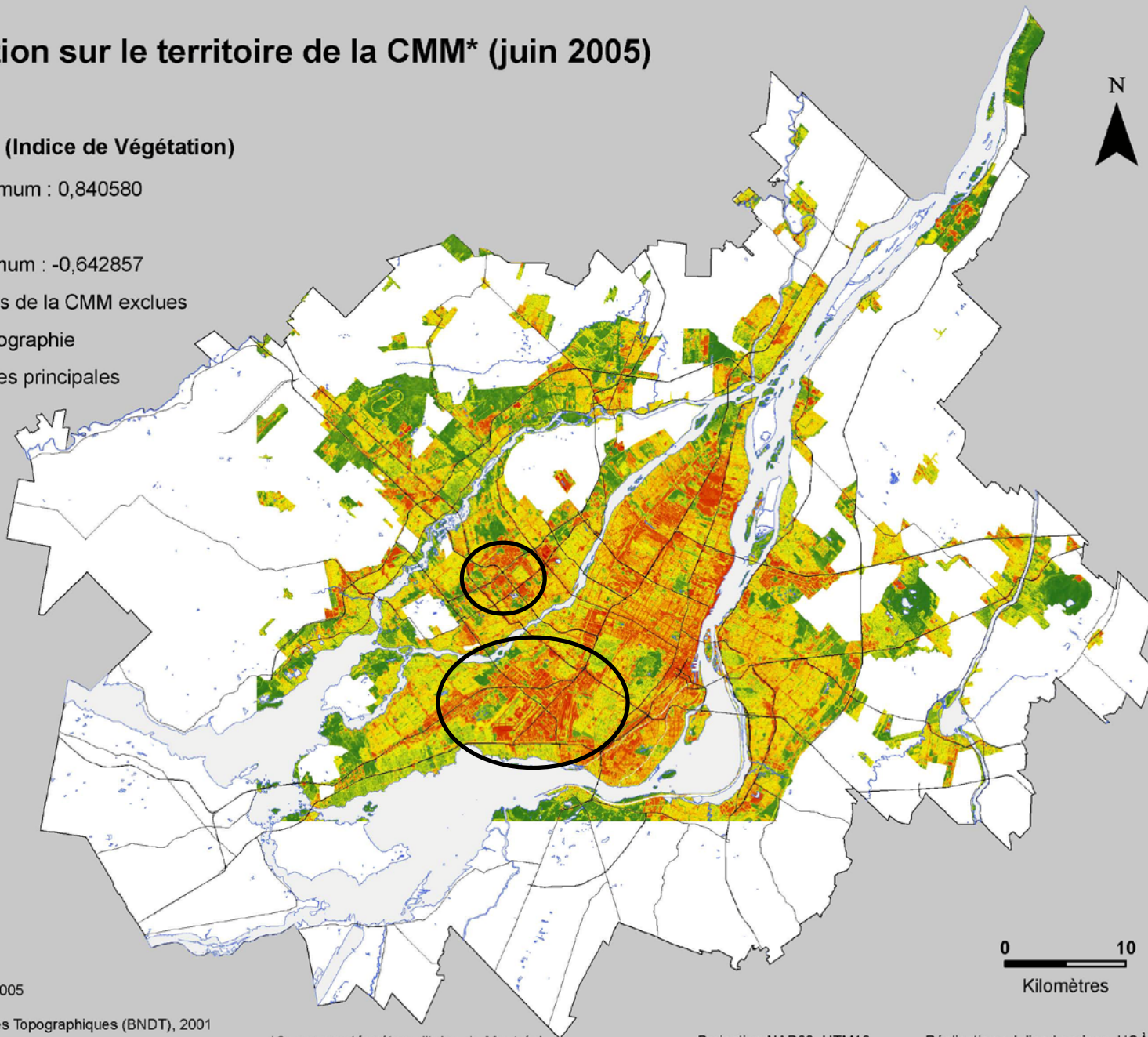
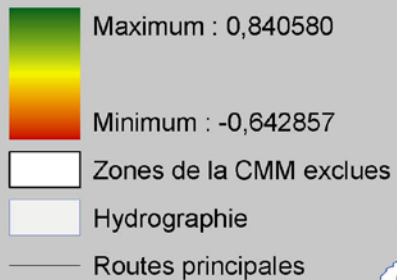


Image NASA LANDSAT 3 - 1982



La végétation sur le territoire de la CMM* (juin 2005)

Valeur du NDVI (Indice de Végétation)



Sources :

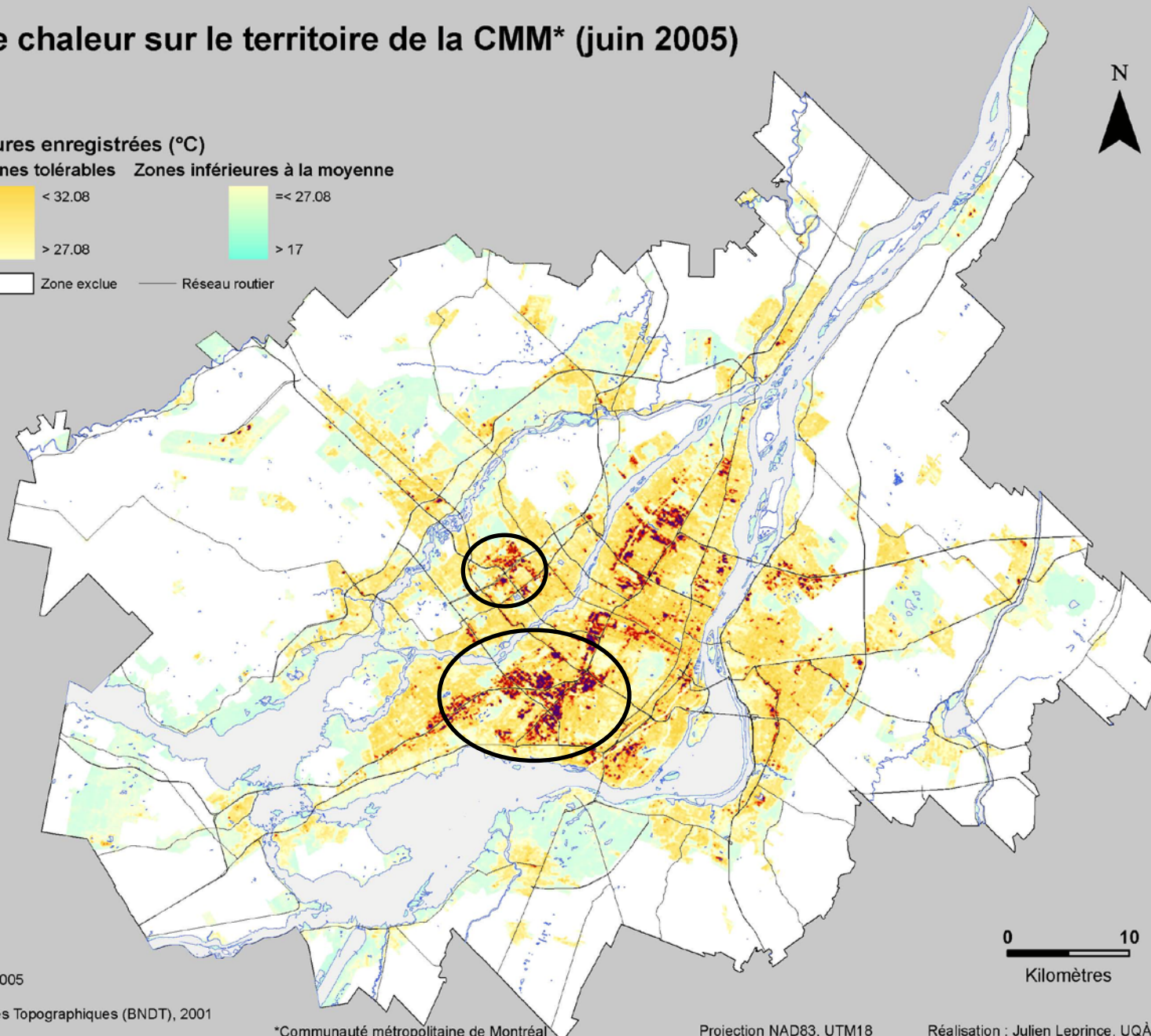
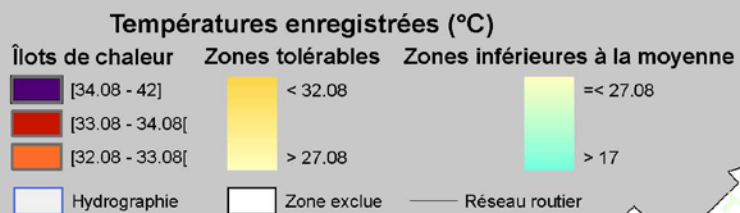
- Image Landsat 5, 27 juin 2005
- CMM*
- Base Nationale de Données Topographiques (BNDT), 2001
- GéoBase, 2006

*Communauté métropolitaine de Montréal

Projection NAD83, UTM18

Réalisation : Julien Leprince, UQÀM 2007

Les îlots de chaleur sur le territoire de la CMM* (juin 2005)



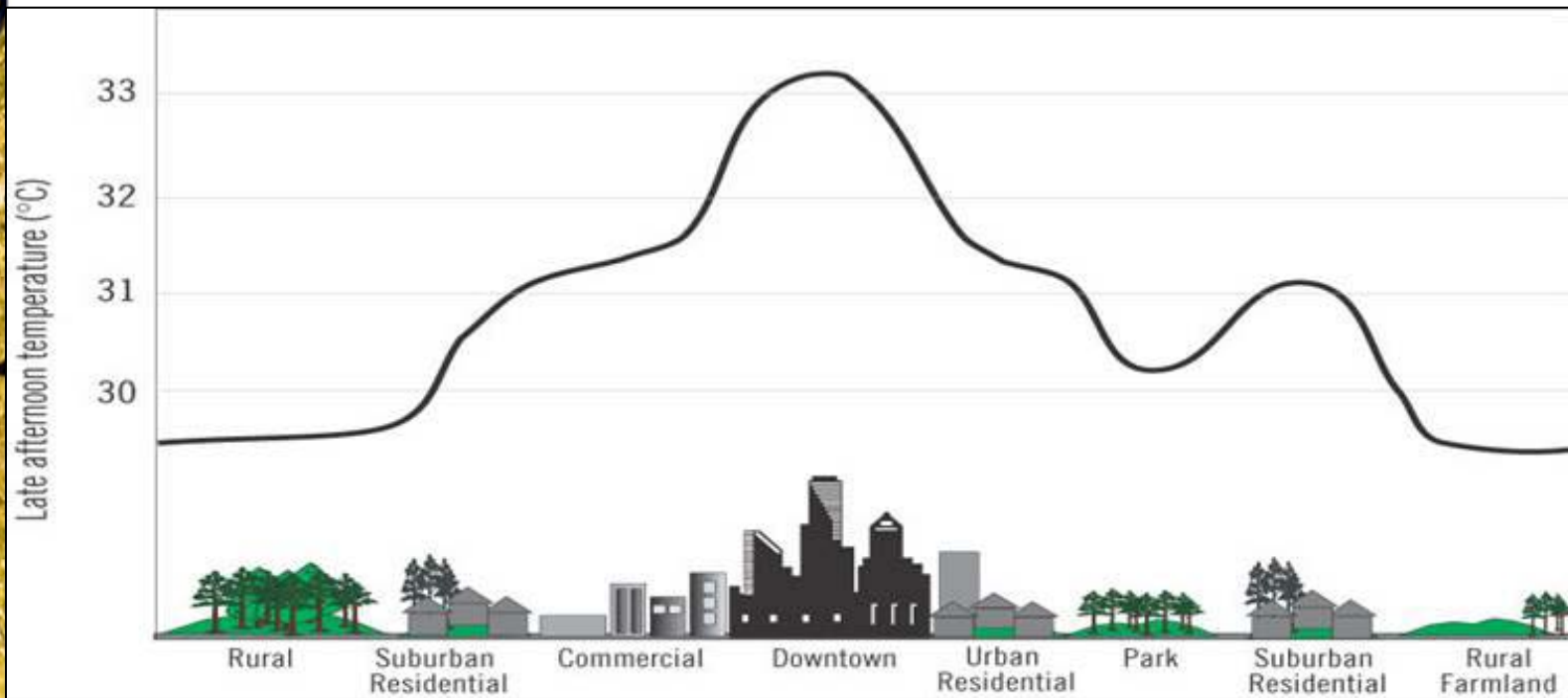
Sources :
 - Image Landsat 5, 27 juin 2005
 - CMM*
 - Base Nationale de Données Topographiques (BNDT), 2001
 - GéoBase, 2006

*Communauté métropolitaine de Montréal

Projection NAD83, UTM18

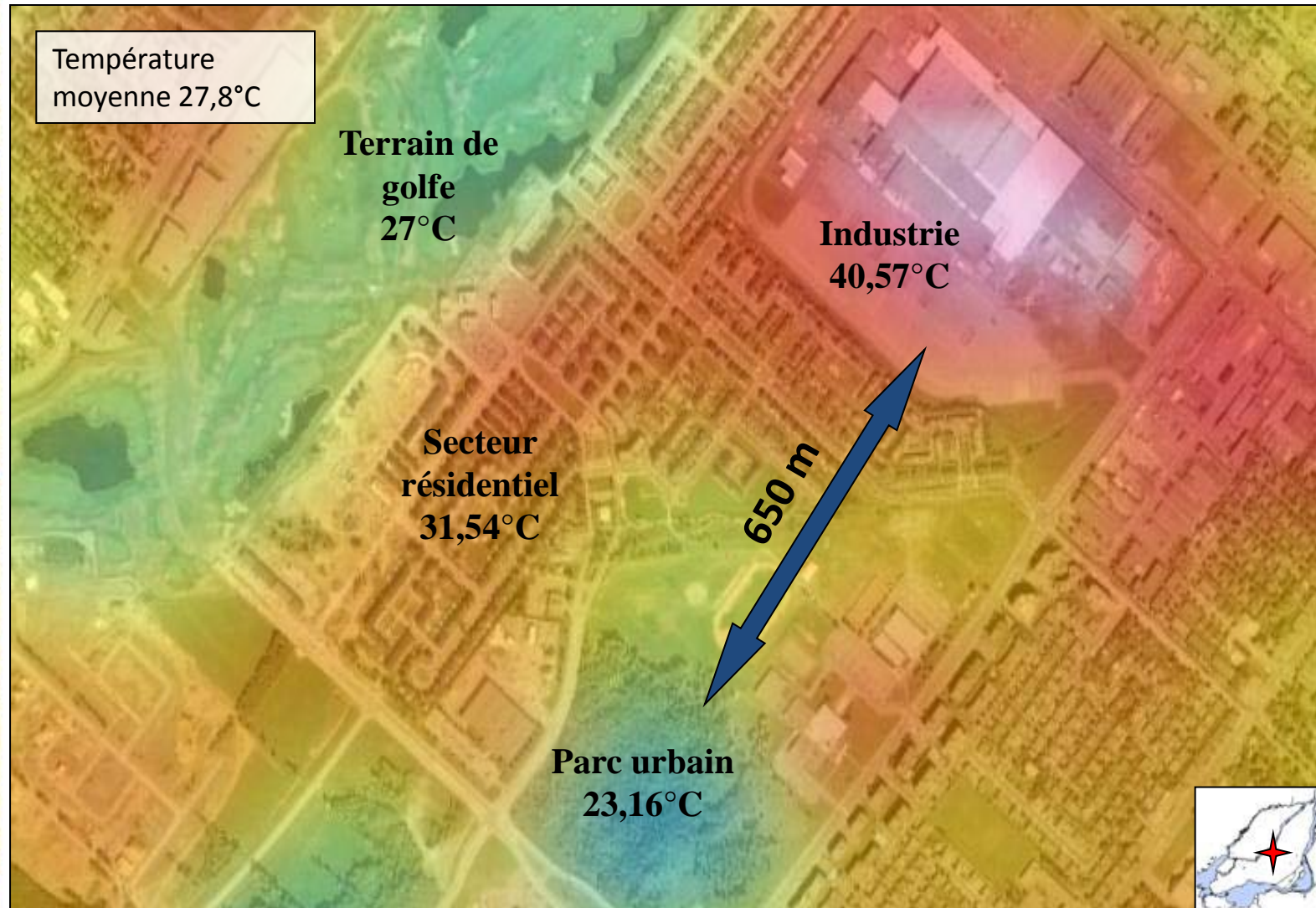
Réalisation : Julien Leprince, UQÀM 2007

Îlots de chaleur



Source : <http://adaptation.nrcan.gc.ca>

Exemple d'îlots de chaleur intra-urbain



Bande thermique Landsat-5 (27 juin 2005) superposée à Google Earth, 2006 (Source : Martin P. 2007).

Figure 5.17 : Exemple d'îlots de chaleur intra-urbain dans l'arrondissement Saint-Laurent.

Un mauvais aménagement engendre...

- Formation d'îlots de chaleur ;
- Perte des milieux naturels (biodiversité) et du territoire agricole ;
- Mauvaise gestion des eaux de pluie ;



Photo La Presse



Un mauvais aménagement engendre... (suite)

- Difficulté d'approvisionnement en eau ;
- Détérioration de la qualité de nos cours d'eau et de la bande riveraine ;
- Détérioration de la qualité de nos paysages.



Photos CRE de Laval





Sonnette d'alarme

Si rien n'est fait, notre environnement
et notre qualité de vie vont se détériorer.





2. Services rendus par les écosystèmes



- Maintien de la biodiversité ;
- Rétention d'une grande quantité d'eau et ralentissement de la circulation des eaux de pluies ;
- Captation des polluants gazeux et des poussières atmosphériques ;
- Régulation du climat ;
- Filtration des eaux de surface/souterraines ;
- Absorption des éléments nutritifs ;
- Atténuation des inondations et des sécheresses ;
- Contrôle des glissements de terrain ;
- Contrôle de l'érosion éolienne et hydrique.



3. Mesures à privilégier



Mesures à privilégier

- Modifier nos pratiques d'aménagement du territoire ;
- Conserver et protéger les milieux naturels et le territoire agricole ;
- Densifier le territoire ;
- Revoir certaines politiques (PPRLPI).

Politique de protection des rives, du littoral et des plaines inondables

Profondeur de la rive selon les usages

Forestier public
20 mètres

Standard
10-15 mètres

Petits terrains
5 mètres
10-15 mètres

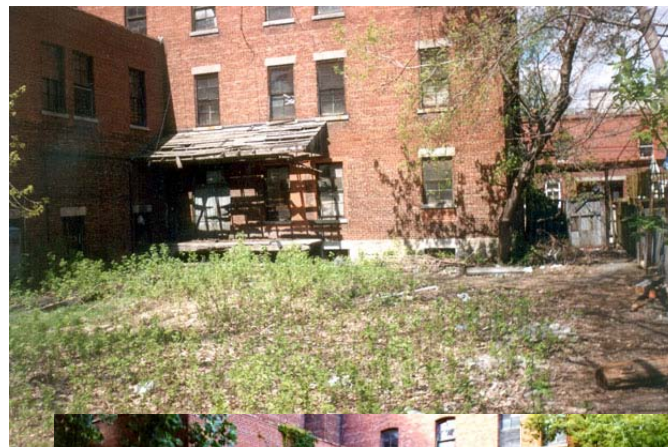


Agricole
3 mètres - 1 mètre
10-15 mètres

Forestier privé
10-15 mètres
20 mètres

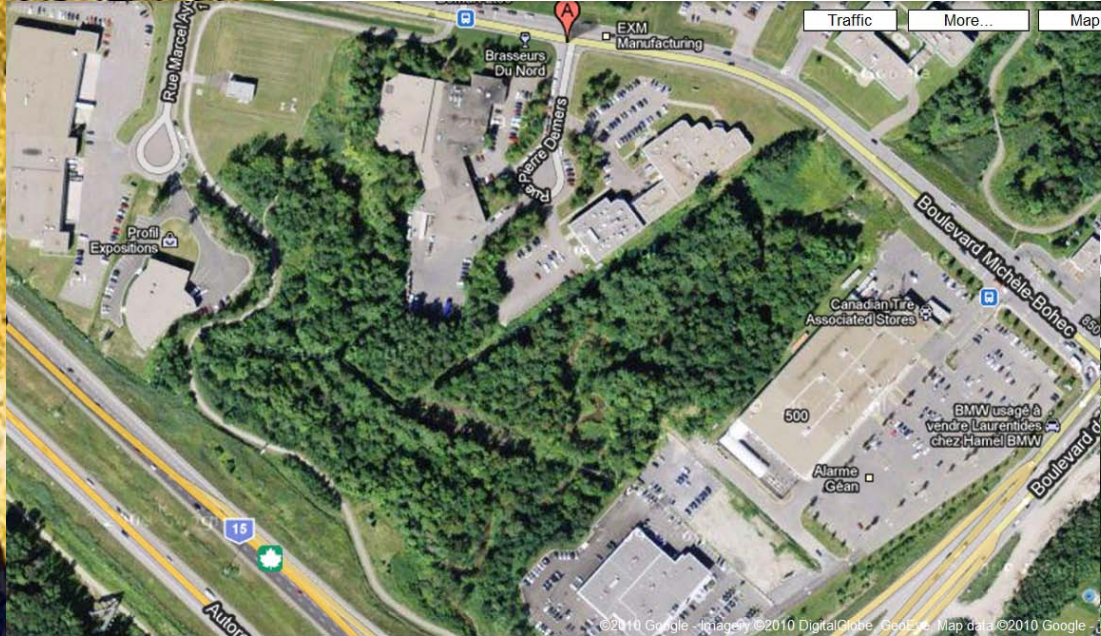
Profondeur de la rive pour protéger les écosystèmes

Verdir les zones industrielles, commerciales et institutionnelles



Photos réalisation de l'organisme Sentier urbain

Intégrer le bâtiment dans le milieu naturel



Brasseurs du Nord



- Conservation, protection et mise en valeur des milieux naturels;
- Aménagement du territoire.



**Le succès de l'aménagement du territoire
repose sur le respect de la capacité de
support des écosystèmes.**

MERCI !

